

MECANISMO COMPACTO DE ENTRADA PARA CAIXAS ACOPLADAS

PÁDOVA
HIDROSOLUÇÕES

Santo Antonio di Pádova Indústria e Com. Ltda.

Rua Werner Duwe, 3380 – Testo Salto
CEP: 89074-000 Blumenau – SC | Ind. Brasileira
Fone: 47 3327 2721 | sac@padova.ind.br
www.padova.ind.br



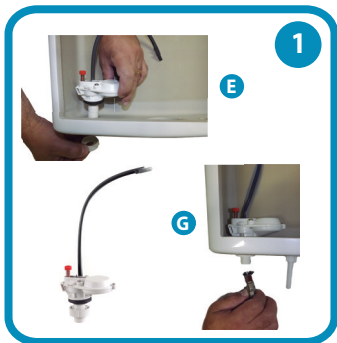
PÁDOVA
HIDROSOLUÇÕES

REF. 110.608

MANUAL

MECANISMO COMPACTO DE ENTRADA PARA CAIXAS ACOPLADAS

REF. 110.608



A. Inicie fechando o registro geral do banheiro;

B. Use um alicate para desconectar o engate flexível do mecanismo de entrada existente na caixa acoplada;

C. Deixe a água da tubulação ser drenada para eliminar todos os detritos que estejam no interior do tubo;

D. Retire o mecanismo antigo e limpe o local.

E. Instale a válvula compacta no furo da caixa acoplada com o anel de borracha para o lado interno da caixa acoplada. (Veja foto acima)

F. Aperte somente com as mãos. Não utilizando quaisquer ferramentas ou tipo de massa de vedação.

G. Após instalar a peça, reinstale o engate flexível no adaptador de 1/2" que acompanha o produto. Certifique-se de que não há vazamento. (Veja foto acima)

H. Ao apertar a porca do engate, segure a peça pelo lado de dentro com uma das mãos para evitar que ela se desloque durante o aperto.



2

A. Após a instalação da válvula compacta instale a mangueira de escoamento que acompanha o produto, ligando-a na válvula do mecanismo de saída conforme a figura.;

B. Abra o registro geral e aguarde o enchimento da caixa d'água.

REGULAGEM DO NÍVEL DE ÁGUA DA PEÇA:

3



O mecanismo já vem pré regulado para 6 litros de água, em havendo necessidade de mais ou menos água, **gire o botão vermelho para a direita para obter mais água e para a esquerda para obter menos água. Sempre girando ¼ de volta e aguardando o enchimento da caixa.**

ATENÇÃO: Esta peça é sensível. Cuidado para não apertá-la correndo o risco de danificá-la.

Atende bitolas de 3/4" e 1/2"

Acompanha adaptador para uso de mangueiras com engate de pressão.