

MANUAL

MECANISMO DE SAÍDA UNIVERSAL SISTEMA DUAL FLUSH PARA CAIXA ACOPLADA

REF. 110.597

OBSERVAÇÃO: REMOVA OS MECANISMOS ANTIGOS E LIMPE BEM A CAIXA ANTES DE INSTALAR O NOVO.



A. Solte a porca e a arruela de plástico do produto.

B. Insira o Mecanismo de saída Dual Flush com a vedação de borracha dentro do buraco da caixa acoplada. Após ajustar o mecanismo no local próprio, coloque a arruela e rosqueie a porca por baixo. Não necessita utilizar ferramenta para aperto.

C. Encaixe a vedação de borracha entre a caixa acoplada e a bacia sanitária de forma que fique bem firme. Coloque a caixa em cima da bacia sanitária e fixe-a com os parafusos de fixação, apertando-os de forma que fiquem firmes. Verifique se os parafusos estão bem apertados e se a caixa não está com folga.



A. Regulagem da altura do tubo de escoamento de segurança (ladrão) da seguinte forma: Gire o tubo no sentido anti-horário para destravar, regule a altura e gire no sentido horário para realizar o travamento. Desta forma a altura estará ajustada. Verificar se tem trava ou não.

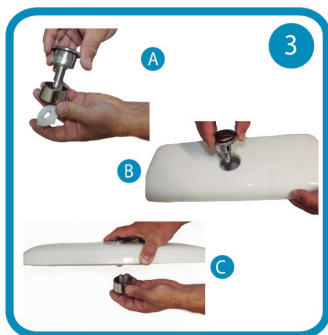
B. Para regulagem da meia descarga ajustar o botão grande deslizante para cima = menos água.

Para regulagem de mais água na meia descarga ajustar o botão deslizante para baixo = mais água.

*Observe a imagem .

C. Para ajuste do volume da descarga total mova o regulador de fluxo (botão deslizante) para cima = menos água. Para ajuste do volume da descarga total mova o regulador de fluxo (botão deslizante) para para baixo = mais água.

INSTALAÇÃO DO MECANISMO ACIONADOR



Acionamento lateral ou superior utiliza-se a mesma peça. De acordo com a figura ao lado.

A. Soltar a porca plástica e soltar a canopla do mecanismo acionador.

B. Inserir o Mecanismo Acionador no furo da tampa ou caixa acoplada. (Acionamento superior ou lateral)

C. Posicione a canopla por dentro da tampa ou da caixa e prenda o mecanismo acionador rosqueando a porca de fixação.



Encaixar o mecanismo acionador pressionando-o ao sistema de cabo, e em seguida fechar a tampa. Cuidado para o cabo não ficar torto pois o funcionamento poderá ser prejudicado. Deixa-lo o mais livre possível, sem voltas.